

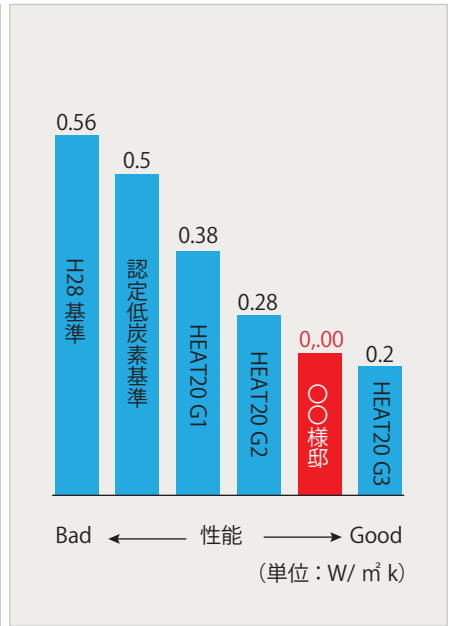
温熱計算結果シート

Builder		Adress	〇〇県〇〇市	Date	2021.〇.〇
Customer	〇〇様邸	Area	3 地域	Wrote	

<外皮熱貫流率>

屋根 / 天井	高性能グラスウール 16k 200+100mm
外壁	充填 : 高性能グラスウール 16k 100mm 付加 : フェノールフォーム 50mm
床 / 基礎	立上り : スタイロフォーム 50mm 土間 : 外周 900mm スタイロフォーム 50mm
窓	Low-E 樹脂トリプル
玄関ドア	木製断熱ドア

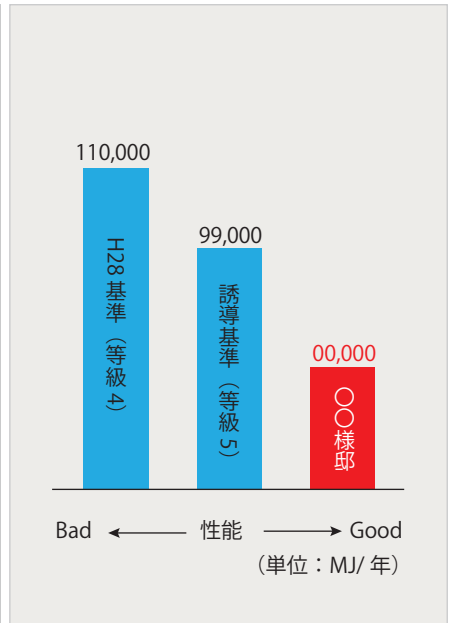
UA 値	〇.〇〇W/ m ² k	3 地域基準値 0.56W/ m ² k	省エネ基準 適合 / 不適合
ηAC 値	〇.〇W/ m ² k	3 地域基準 —	省エネ基準 判定不要



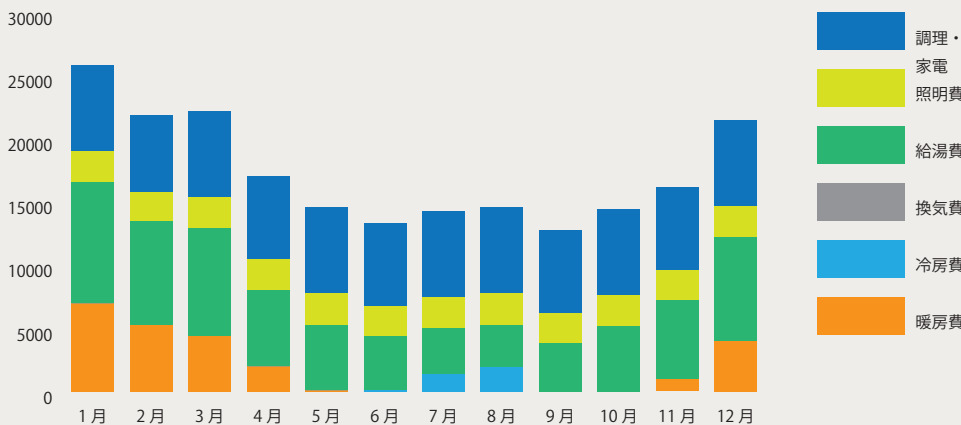
<一次エネルギー消費量>

暖房	主たる居室/エアコン その他の居室/エアコン	〇〇 GJ/年	照明	白熱灯/LED/混在	〇〇 GJ/年
冷房	主たる居室/エアコン その他の居室/エアコン	〇〇 GJ/年	発電	採用する/採用しない	発電 削減 0.0 GJ/年
換気	ダクト三種	〇〇 GJ/年	その他	家電・調理	〇〇 GJ/年
給湯	エコキュート	〇〇 GJ/年			

一次エネルギー消費量	00,000MJ/年	等級 4 (H28 省エネ)	等級 5 (誘導基準)	判定
		110,000 MJ/年以下	99,000 MJ/年以下	等級 5



<ランニングコスト>



<まとめ>

UA 値	0.00W/ m ² k
ηAC 値	0.0W/ m ² k
一次エネルギー消費量	00,000MJ/年
光熱費年合計	000,000 円
光熱費月平均	00,000 円